



ГЕОИД

Общество с ограниченной ответственностью «Геоид»

ИНН 7453299007 КПП 745301001

тел. 8 (351) 750 76 56; моб. 8 (982) 111 29 16

e-mail: 7507656@mail.ru

www.geoid74.ru

454080, Челябинск, Свердловский пр-т 84 Б, офис 7.1

Заказчик - Управление архитектуры, городского строительства и землепользования администрации муниципального образования городского округа «Сыктывкар»

**Документация по планировке территории (проект межевания)
кадастрового квартала 11:05:0105003.**

**Проект межевания территории.
Основная часть.**

Том 1.

Управляющий ООО «Геоид»

_____ /Ярославцев В.В.

Разработал

_____ /Спирова Е.В.


г. Челябинск

2021 г.



№ п/п	Наименование	Стр.
	Раздел 1. Проект межевания территории. Текстовая часть	
1	Общие данные	3
2	Цель выполнения проекта межевания	3
3	Исходные данные	3
4	Характеристика территории	4
5	Сведения об образуемых и проектируемых земельных участках	4
5.1	Экспликация земельных участков	5
5.2	Установление публичных сервитутов и иных обременений	39
6	Правовой статус объектов межевания	40
	Раздел 2. Проект межевания территории. Графическая часть	
7	Чертеж межевания территории	41
	Приложения	45

Согласовано			

						08-21-ПМ			
Изм.	Колуч.	Лист	№ док.	Подп.	Дата	Проект межевания территории. Основная часть	Стадия	Лист	Листов
Разраб.		Спирова Е.В.			08.21		П	1	1
Управляющий		Ярославцев В.В.			08.21				
							 ГЕОИД		

1. Общие данные.

Документация по планировке территории (проект межевания) разработана на основании Муниципального контракта № 0307200030621000737 от 15.06.2021, в соответствии с требованиями Технического задания, в соответствии с требованиями установленными Земельным кодексом Российской Федерации, Градостроительным кодексом Российской Федерации, федеральными законами и иными действующими нормативными правовыми актами.

Заказчик работ: Управление архитектуры, городского строительства и землепользования администрации муниципального образования городского округа «Сыктывкар».

Объектом работ является кадастровый квартал 11:05:0105003, расположенный в г Сыктывкар, Республика Коми.

2. Цель выполнения проекта межевания.

Проект межевания застроенной территории выполнен в целях определения местоположения границ образуемых и изменяемых земельных участков.

Размеры земельных участков в границах застроенных территорий установлены с учетом фактического землепользования и градостроительных нормативов, и правил, действующих на период застройки указанных территорий.

Земельные участки, размеры которых превышают установленные градостроительным регламентом предельные (минимальные и(или) максимальные) размеры земельных участков не выявлены и соответствуют градостроительному регламенту.

3. Исходные данные.


– Генеральный план муниципального образования городского округа «Сыктывкар», утвержденный решением Совета муниципального образования городского округа «Сыктывкар» от 11.12.2009 № 26/12-482 (в редакции от 28.05.2020 г. №49/2020-693);

– Правила землепользования и застройки муниципального образования городского округа «Сыктывкар», утвержденные решением Совета муниципального образования городского округа «Сыктывкар» от 30.04.2010 № 31/04-560 (в редакции от 28.05.2020 № 49/2020-694);

– Кадастровый план территории на квартал 11:05:0105003 от 31.05.2021 № КУВИ-002/2021-64648282;

– Постановление администрации муниципального образования городского округа «Сыктывкар» «О подготовке документации по планировке территории» от 07.07.2021 №7/2043.

Согласовано

						08-21-ПМ		
Изм.	Колуч.	Лист	№ док.	Подп.	Дата	Проект межевания территории		
Разраб.		Спиридова			08.21	Стадия	Лист	Листов
Руководитель		Ярославцев			08.21	П	1	38
								
						ГЕОИД		

4. Характеристика территории.

Разработка проекта межевания территории осуществляется в отношении кадастрового квартала 11:05:0105003, расположенного в г Сыктывкар, Республика Коми.

Площадь территории проектирования составляет 93.41 га.

Согласно Правилам землепользования и застройки муниципального образования городского округа «Сыктывкар», утвержденным решением Совета муниципального образования городского округа «Сыктывкар» от 30.04.2010 № 31/04-560 (в редакции от 28.05.2020 № 49/2020-694), территория кадастрового квартала 11:05:0105003 расположена в зонах Ж-1 - Зона застройки многоэтажными многоквартирными домами (9 этажей и более), Ж-4 - Зона застройки индивидуальными жилыми домами, О-1 - Зона делового, общественного и коммерческого назначения (Многофункциональная общественно-деловая зона), О-3 - Зона обслуживания объектов необходимых для осуществления производственной и предпринимательской деятельности (производственно-деловая зона), П-3 - Зона производственных и коммунально-складских объектов IV - V класса опасности, Р-1 - Зона парков, скверов, садов, бульваров, ИТ-1 - Зона объектов инженерной инфраструктуры, ИТ-2.5 - Зона улично-дорожной сети.

Категория земель – земли населенных пунктов.

Система координат МСК Сыктывкарская.

Ввиду отсутствия графических сведений в Едином государственном реестре недвижимости на часть земельных участков, расположенных в кадастровом квартале 11:05:0105003, проектом межевания предусмотрено уточнение границ ранее учтенных земельных участков в соответствии с их фактическим использованием.

5. Сведения об образуемых и проектируемых земельных участках.

В соответствии с проектом межевания территории необходимо образовать 318 земельный участок, уточнить 18 земельных участков, исправить реестровую ошибку у 6 земельного участка. Запроектировано перераспределение 28 земельного участка с землями общего пользования.

Инв. № подл.	Подп. и дата	Взам. инв. №					08-21-ПМ	Лист
			Изм.	Кол.уч.	Лист	№ док.		Подп.

5.1. Экспликация земельных участков

Таблица 1

Ведомость проектируемых земельных участков (1 этап)

Условный номер	Кадастровый номер	Адрес	Площадь по кадастру	Площадь по проекту	Способ образования	Вид разрешенного использования
1	11:05:0105003:578	Республика Коми, г. Сыктывкар	30		Сохраняемый в границах ЕГРН	Для размещения воздушных линий электропередачи
2	11:05:0105003:1076	Республика Коми, г. Сыктывкар	44		Сохраняемый в границах ЕГРН	Для иных видов использования, характерных для населенных пунктов
3	11:05:0105003:59	Респ. Коми, г. Сыктывкар, земельный участок расположен в западной и юго-западной части условного кадастрового квартала, границы которого совпадают с границами Сыктывкарского кадастрового района	70		Сохраняемый в границах ЕГРН	Для размещения объектов энергетики
4	11:05:0105003:60	Респ. Коми, г. Сыктывкар, земельный участок расположен в западной и юго-западной части условного кадастрового квартала, границы которого совпадают с границами Сыктывкарского кадастрового района	50		Сохраняемый в границах ЕГРН	Для размещения объектов энергетики
5	11:05:0105003:98	Республика Коми, г. Сыктывкар, ул. Зимняя, д. 26	464		Сохраняемый в границах ЕГРН	Для индивидуальной жилой застройки
6	11:05:0105003:99	Республика Коми, г. Сыктывкар, ул. Зимняя, дом 27	525		Сохраняемый в границах ЕГРН	Для индивидуальной жилой застройки
7	11:05:0105003:127	Респ. Коми, г. Сыктывкар, ул. Зимняя, 28	449		Сохраняемый в границах ЕГРН	Для индивидуальной жилой застройки
8	11:05:0105003:4	Республика Коми, г. Сыктывкар, ул. Зимняя, д. 29	707		Сохраняемый в границах ЕГРН	Для индивидуальной жилой застройки
9	11:05:0105003:123	Респ. Коми, г. Сыктывкар, ул. Зимняя, 30	455		Сохраняемый в границах ЕГРН	Для индивидуальной жилой застройки
10	11:05:0105003:102	Респ. Коми, г.	598	501	Уточнение границ	Для индивидуальной

Инв. № подл.	Подп. и дата	Взам. инв. №

Изм.	Кол.уч.	Лист	№ док.	Подп.	Дата	08-21-ПМ	Лист
							3

		Сыктывкар, ул. Зимняя, дом 31				жилой застройки
11	11:05:0105003:103	Респ. Коми, г. Сыктывкар, ул. Зимняя, дом 32	456		Сохраняемый в границах ЕГРН	Для индивидуальной жилой застройки
12	11:05:0105003:104	Респ. Коми, г. Сыктывкар, ул. Зимняя, дом 33	530		Сохраняемый в границах ЕГРН	Для индивидуальной жилой застройки
13	11:05:0105003:106	Респ. Коми, г. Сыктывкар, ул. Зимняя, дом 34	510	459	Уточнение границ	Для индивидуальной жилой застройки
14	11:05:0105003:105	Респ. Коми, г. Сыктывкар, ул. Зимняя, 35	841		Сохраняемый в границах ЕГРН	Для индивидуальной жилой застройки
15	11:05:0105003:107	Респ. Коми, г. Сыктывкар, ул. Зимняя, дом 36	438	438	Уточнение границ	Для индивидуальной жилой застройки
16	11:05:0105003:108	Респ. Коми, г. Сыктывкар, ул. Зимняя, дом 37	512		Сохраняемый в границах ЕГРН	Для индивидуальной жилой застройки
17	11:05:0105003:109	Респ. Коми, г. Сыктывкар, ул. Зимняя, д.38	440		Сохраняемый в границах ЕГРН	Для индивидуальной жилой застройки
18	11:05:0105003:110	Российская Федерация, Республика Коми, г. Сыктывкар, ул. Зимняя, д. 39	432		Сохраняемый в границах ЕГРН	Для индивидуальной жилой застройки
19	11:05:0105003:2112	Российская Федерация, Республика Коми, городской округ Сыктывкар, г. Сыктывкар, ул. Зимняя, 41	770		Сохраняемый в границах ЕГРН	Для индивидуальной жилой застройки
20	11:05:0105003:111	Респ. Коми, г. Сыктывкар, ул. Зимняя, дом 42	460	446	Уточнение границ	Для индивидуальной жилой застройки
21	11:05:0105003:36	Респ. Коми, г. Сыктывкар, ул. Зимняя, 43	4502		Сохраняемый в границах ЕГРН	Для размещения объектов физической культуры и спорта
22	11:05:0105003:44	Респ. Коми, г. Сыктывкар, ул. Зимняя, 43	1558		Сохраняемый в границах ЕГРН	Для индивидуальной жилой застройки
23	11:05:0105003:45	Респ. Коми, г. Сыктывкар, ул. Зимняя, 43	1636		Сохраняемый в границах ЕГРН	Для индивидуальной жилой застройки
24	11:05:0105003:46	Респ. Коми, г. Сыктывкар, ул. Зимняя, 43	360		Сохраняемый в границах ЕГРН	Для индивидуальной жилой застройки
25	11:05:0105003:112	Респ. Коми, г. Сыктывкар, ул.	517	515	Уточнение границ	Для индивидуальной

Изм.	Кол.уч.	Лист	№ док.	Подп.	Дата	Изм. № подл.	Взам. инв. №
							Подп. и дата

						08-21-ПМ		Лист
								4

		Зимняя, дом 44				жилой застройки
26	11:05:0105003:113	Респ. Коми, г. Ськтывкар, ул. Зимняя, дом 46	694		Сохраняемый в границах ЕГРН	Для индивидуальной жилой застройки
27	11:05:0105003:132	Респ. Коми, г. Ськтывкар, ул. Земляная, 27	437		Сохраняемый в границах ЕГРН	Для индивидуальной жилой застройки
28	11:05:0105003:69	Респ. Коми, г. Ськтывкар, ул. Земляная, дом 28	501	651	Уточнение границ	Для индивидуальной жилой застройки
29	11:05:0105003:70	Республика Коми, г. Ськтывкар, ул. Земляная, д. 29	473		Сохраняемый в границах ЕГРН	Для индивидуальной жилой застройки
30	11:05:0105003:71	Респ. Коми, г. Ськтывкар, ул. Земляная, дом 30	477		Сохраняемый в границах ЕГРН	Для индивидуальной жилой застройки
31	11:05:0105003:72	Республика Коми, г. Ськтывкар, ул. Земляная, дом 31	468		Сохраняемый в границах ЕГРН	Для индивидуальной жилой застройки
32	11:05:0105003:9	Респ. Коми, г. Ськтывкар, ул. Земляная, дом 32	809		Сохраняемый в границах ЕГРН	Для индивидуальной жилой застройки
33	11:05:0105003:73	Респ. Коми, г. Ськтывкар, ул. Земляная, дом 33	440	506	Уточнение границ	Для индивидуальной жилой застройки
34	11:05:0105003:74	Респ. Коми, г. Ськтывкар, ул. Земляная, дом 35	508	458	Уточнение границ	Для индивидуальной жилой застройки
35	11:05:0105003:10	Респ. Коми, г. Ськтывкар, ул. Земляная, 36	685		Сохраняемый в границах ЕГРН	Для индивидуальной жилой застройки
36	11:05:0105003:75	Респ. Коми, г. Ськтывкар, ул. Земляная, дом 37	478	437	Уточнение границ	Для индивидуальной жилой застройки
37	11:05:0105003:76	Респ. Коми, г. Ськтывкар, ул. Земляная, дом 38	446	484	Уточнение границ	Для индивидуальной жилой застройки
38	11:05:0105003:77	Республика Коми, г. Ськтывкар, ул. Земляная, дом 39	453		Сохраняемый в границах ЕГРН	Для индивидуальной жилой застройки
39	11:05:0105003:7	Респ. Коми, г. Ськтывкар, ул. Земляная, дом 40	461		Сохраняемый в границах ЕГРН	Для индивидуальной жилой застройки
40	11:05:0105003:141	Респ. Коми, г. Ськтывкар, ул. Земляная, 41	469		Сохраняемый в границах ЕГРН	Для индивидуальной жилой застройки
41	11:05:0105003:79	Респ. Коми, г. Ськтывкар, ул. Земляная, дом 42	457		Сохраняемый в границах ЕГРН	Для индивидуальной жилой застройки
42	11:05:0105003:80	Респ. Коми, г. Ськтывкар, ул. Земляная, дом 44	481	443	Уточнение границ	Для индивидуальной жилой застройки
43	11:05:0105003:81	Респ. Коми, г.	478		Сохраняемый в	Для

Изн. № подл.	Взам. инв. №
	Подп. и дата

Изм.	Кол.уч.	Лист	№ док.	Подп.	Дата	08-21-ПМ	Лист
							5

		Сыктывкар, ул. Земляная, дом 45			границах ЕГРН	индивидуальной жилой застройки
44	11:05:0105003:83	Респ. Коми, г. Сыктывкар, ул. Земляная, дом 47	593		Сохраняемый в границах ЕГРН	Для индивидуальной жилой застройки
45	11:05:0105003:1506	Республика Коми, г. Сыктывкар, ул. Земляная, д. 48	519		Сохраняемый в границах ЕГРН	Для индивидуальной жилой застройки
46	11:05:0105003:1060	Республика Коми, г. Сыктывкар, ул. Петрозаводская	26		Сохраняемый в границах ЕГРН	Для размещения объектов электросетевого хозяйства
47	11:05:0105003:566	Респ. Коми, г. Сыктывкар, ул. Петрозаводская	4900		Сохраняемый в границах ЕГРН	Для многоэтажной застройки
48	11:05:0105003:15	Респ. Коми, г. Сыктывкар, ул. Петрозаводская, 27	5458		Сохраняемый в границах ЕГРН	Для многоэтажной застройки
49	11:05:0105003:37	Респ. Коми, г. Сыктывкар, ул. Петрозаводская, дом 27	2007		Сохраняемый в границах ЕГРН	Для размещения иных объектов промышленности, энергетики, транспорта, связи, радиовещания, телевидения, информатики, обеспечения космической деятельности, обороны, безопасности и иного специального назначения
50	11:05:0105003:38	Респ. Коми, г. Сыктывкар, ул. Петрозаводская, дом 27	1438		Сохраняемый в границах ЕГРН	Для размещения иных объектов промышленности, энергетики, транспорта, связи, радиовещания, телевидения, информатики, обеспечения космической деятельности, обороны, безопасности и иного специального назначения
51	11:05:0105003:43	Респ. Коми, г. Сыктывкар, ул. Петрозаводская, дом 27	5311		Сохраняемый в границах ЕГРН	Для размещения иных объектов промышленности, энергетики, транспорта, связи, радиовещания, телевидения, информатики, обеспечения

Взам. инв. №
Подп. и дата
Инв. № подл.

Изм.	Кол.уч.	Лист	№ док.	Подп.	Дата	08-21-ПМ	Лист
							6

						космической деятельности, обороны, безопасности и иного специального назначения
52	11:05:0105003:135	Республика Коми, г. Сыктывкар, ул. Петрозаводская, 27/1	7573		Сохраняемый в границах ЕГРН	Для многоэтажной застройки
53	11:05:0105003:133	Республика Коми, г. Сыктывкар, ул. Петрозаводская, 27/3	3401		Сохраняемый в границах ЕГРН	Для размещения объектов торговли
54	11:05:0105003:565	Республика Коми, г. Сыктывкар, ул. Петрозаводская, 27/4	1620		Сохраняемый в границах ЕГРН	Для размещения объектов розничной торговли
55	11:05:0105003:160	Респ. Коми, г. Сыктывкар, ул. Петрозаводская, дом 29	6541		Сохраняемый в границах ЕГРН	Для многоэтажной застройки
56	11:05:0105003:569	Республика Коми, г. Сыктывкар, ул. Петрозаводская, 29/1	102		Сохраняемый в границах ЕГРН	Для размещения подстанций
57	11:05:0105003:2126	Российская Федерация, Республика Коми, городской округ Сыктывкар, г. Сыктывкар, ул. Петрозаводская, 31	6464		Сохраняемый в границах ЕГРН	Для многоквартирной застройки
58	11:05:0105003:630	Республика Коми, г. Сыктывкар, ул. Петрозаводская, д. 33	2593		Сохраняемый в границах ЕГРН	Для многоквартирной застройки
59	11:05:0105003:1521	Российская Федерация, Республика Коми, городской округ Сыктывкар, г. Сыктывкар, ул. Петрозаводская, 33/1	5986		Сохраняемый в границах ЕГРН	Для многоэтажной застройки
60	11:05:0105003:1522	Российская Федерация, Республика Коми, городской округ Сыктывкар, г. Сыктывкар, ул. Петрозаводская, 33/2	4622		Сохраняемый в границах ЕГРН	Для многоэтажной застройки
61	11:05:0105003:2148	Российская Федерация, Республика Коми, городской округ Сыктывкар, г. Сыктывкар, ул. Петрозаводская, земельный участок 35	36406		Сохраняемый в границах ЕГРН	Для иных видов использования, характерных для населенных пунктов
62	11:05:0105003:604	Российская	1050		Сохраняемый в	Отдельно стоящий

Взам. инв. №	
Подп. и дата	
Инв. № подл.	

Изм.	Кол.уч.	Лист	№ док.	Подп.	Дата	08-21-ПМ	Лист
							7

		Федерация, Республика Коми, г. Сыктывкар, ул. Петрозаводская, д.39			границах ЕГРН	объект торговли общей площадью до 1000 кв.м
63	11:05:0105003:57	Респ. Коми, г. Сыктывкар, ул. Петрозаводская, 41	432		Сохраняемый в границах ЕГРН	Для размещения иных объектов промышленности, энергетики, транспорта, связи, радиовещания, телевидения, информатики, обеспечения космической деятельности, обороны, безопасности и иного специального назначения
64	11:05:0105003:2146	Российская Федерация, Республика Коми, городской округ Сыктывкар, г. Сыктывкар, Октябрьский проспект	123		Сохраняемый в границах ЕГРН	Улично-дорожная сеть
65	11:05:0105003:1509	Республика Коми, г. Сыктывкар, Октябрьский проспект	269		Сохраняемый в границах ЕГРН	Для иных видов использования, характерных для населенных пунктов
66	11:05:0105003:1049	Республика Коми, г. Сыктывкар, пр-кт Октябрьский	537		Сохраняемый в границах ЕГРН	Для иных видов использования, характерных для населенных пунктов
67	11:05:0105003:1048	Республика Коми, г. Сыктывкар, пр-кт Октябрьский	338		Сохраняемый в границах ЕГРН	Для иных видов использования, характерных для населенных пунктов
68	11:05:0105003:625	Республика Коми, г. Сыктывкар, пр-кт Октябрьский	3000		Сохраняемый в границах ЕГРН	Для объектов общественно- делового значения
69	11:05:0105003:624	Республика Коми, г. Сыктывкар, Октябрьский проспект	20081		Сохраняемый в границах ЕГРН	Для иных видов использования, характерных для населенных пунктов
70	11:05:0105003:575	Республика Коми, г. Сыктывкар, Октябрьский проспект	1042		Сохраняемый в границах ЕГРН	Для общего пользования (уличная сеть)
71	11:05:0105003:571	Республика Коми, г. Сыктывкар, Октябрьский проспект	678		Сохраняемый в границах ЕГРН	Для стоянок автомобильного транспорта
72	11:05:0105003:568	Республика Коми, г. Сыктывкар,	1170		Сохраняемый в границах ЕГРН	Для общего пользования (уличная сеть)

Инв. № подл.	Взам. инв. №
	Подп. и дата

Изм.	Кол.уч.	Лист	№ док.	Подп.	Дата	08-21-ПМ	Лист
							8

		Октябрьский проспект				
73	11:05:0105003:148	Респ. Коми, г. Сыктывкар, пр-кт Октябрьский	2523		Сохраняемый в границах ЕГРН	Для размещения промышленных объектов
74	11:05:0105003:55	Респ. Коми, г. Сыктывкар, пр-кт Октябрьский	1168		Сохраняемый в границах ЕГРН	Для общего пользования (уличная сеть)
75	11:05:0105003:27	Респ. Коми, г. Сыктывкар, пр-кт Октябрьский	397		Сохраняемый в границах ЕГРН	Для общего пользования (уличная сеть)
76	11:05:0105003:28	Респ. Коми, г. Сыктывкар, пр-кт Октябрьский, дом 127	475		Сохраняемый в границах ЕГРН	Для объектов общественно-делового значения
77	11:05:0105003:53	Респ. Коми, г. Сыктывкар, пр-кт Октябрьский, дом 127/1	3005		Сохраняемый в границах ЕГРН	Для размещения объектов, характерных для населенных пунктов
78	11:05:0105003:50	Респ. Коми, г. Сыктывкар, пр-кт Октябрьский, дом 127/2	403		Сохраняемый в границах ЕГРН	Для размещения производственных и административных зданий, строений, сооружений и обслуживающих их объектов
79	11:05:0105003:24	Республика Коми, г. Сыктывкар, Октябрьский проспект, 127/4	124		Сохраняемый в границах ЕГРН	Для обслуживания мастерской из пеноблоков
80	11:05:0105003:23	Респ. Коми, г. Сыктывкар, пр-кт Октябрьский, 129	277		Сохраняемый в границах ЕГРН	Для размещения промышленных объектов
81	11:05:0105003:26	Респ. Коми, г. Сыктывкар, пр-кт Октябрьский, 129	557		Сохраняемый в границах ЕГРН	Для общего пользования (уличная сеть)
82	11:05:0105003:30	Респ. Коми, г. Сыктывкар, пр-кт Октябрьский, 129	243		Сохраняемый в границах ЕГРН	Для общего пользования (уличная сеть)
83	11:05:0105003:54	Респ. Коми, г. Сыктывкар, пр-кт Октябрьский, 129	611		Сохраняемый в границах ЕГРН	Для размещения промышленных объектов
84	11:05:0105003:58	Респ. Коми, г. Сыктывкар, пр-кт Октябрьский, 129	1460		Сохраняемый в границах ЕГРН	Для стоянок автомобильного транспорта
85	11:05:0105003:62	Респ. Коми, г. Сыктывкар, пр-кт Октябрьский, 129	3031		Сохраняемый в границах ЕГРН	Для размещения промышленных объектов
86	11:05:0105003:129	Респ. Коми, г. Сыктывкар, пр-кт Октябрьский, 129	949		Сохраняемый в границах ЕГРН	Для общего пользования (уличная сеть)
87	11:05:0105003:19	Республика Коми, г. Сыктывкар, Октябрьский проспект, 129/1	362		Сохраняемый в границах ЕГРН	Для размещения промышленных объектов
88	11:05:0105003:574	Республика Коми, г.	3491		Сохраняемый в	Для размещения

Инв. № подл.	Взам. инв. №
	Подп. и дата

Изм.	Кол.уч.	Лист	№ док.	Подп.	Дата	08-21-ПМ	Лист
							9

		Сыктывкар, Октябрьский проспект, 129/1			границах ЕГРН	объектов предпринимательс кой деятельности
89	11:05:0105003:567	Республика Коми, г. Сыктывкар, Октябрьский проспект, 129/2	139		Сохраняемый в границах ЕГРН	Для размещения иных объектов энергетики
90	11:05:0105003:22	Респ. Коми, г. Сыктывкар, пр-кт Октябрьский, 129/3	4630		Сохраняемый в границах ЕГРН	Для размещения и эксплуатации объектов железнодорожного транспорта
91	11:05:0105003:51	Респ. Коми, г. Сыктывкар, пр-кт Октябрьский, дом 129/4	2067		Сохраняемый в границах ЕГРН	Для размещения складских помещений
92	11:05:0105003:140	Респ. Коми, г. Сыктывкар, пр-кт Октябрьский, 129/5	7		Сохраняемый в границах ЕГРН	Для размещения объектов предпринимательс кой деятельности
93	11:05:0105003:147	Респ. Коми, г. Сыктывкар, пр-кт Октябрьский, дом 129/5	3093		Сохраняемый в границах ЕГРН	Для размещения складских помещений
94	11:05:0105003:17	Республика Коми, г. Сыктывкар, Октябрьский проспект, 131	4453		Сохраняемый в границах ЕГРН	Для обслуживания АЗС
95	11:05:0105003:154	Республика Коми, г. Сыктывкар, пр-кт. Октябрьский, д. 131/3	113592		Сохраняемый в границах ЕГРН	Для объектов общественно- делового значения
96	11:05:0105003:42	Респ. Коми, г. Сыктывкар, пр-кт Октябрьский, 131/4	21770		Сохраняемый в границах ЕГРН	Для размещения промышленных объектов
97	11:05:0105003:142	Респ. Коми, г. Сыктывкар, пр-кт Октябрьский, 131/4	44274		Сохраняемый в границах ЕГРН	Для многоэтажной застройки
98	11:05:0105003:124	Респ. Коми, г. Сыктывкар, пр-кт Октябрьский, 131/5	35278		Сохраняемый в границах ЕГРН	Для размещения складских помещений
99	11:05:0105003:35	Респ. Коми, г. Сыктывкар, пр-кт Октябрьский, 131/6	12519		Сохраняемый в границах ЕГРН	Для размещения промышленных объектов
100	11:05:0105003:125	Республика Коми, г. Сыктывкар, пр-кт Октябрьский, 131/7	3034		Сохраняемый в границах ЕГРН	Для размещения объектов предпринимательс кой деятельности
101	11:05:0105003:156	Респ. Коми, г. Сыктывкар, пр-кт Октябрьский, 131/9	679		Сохраняемый в границах ЕГРН	Для размещения промышленных объектов
102	11:05:0105003:573	Российская Федерация, Республика Коми, городской округ Сыктывкар, г. Сыктывкар, пр-кт.	1840		Сохраняемый в границах ЕГРН	Для размещения объектов делового назначения, в том числе офисных центров

Изм. № подл.	Подп. и дата	Взам. инв. №

Изм.	Кол.уч.	Лист	№ док.	Подп.	Дата	08-21-ПМ	Лист
							10

		Октябрьский, з/у 131/17				
103	11:05:0105003:1036	Российская Федерация, Республика Коми, городской округ Сыктывкар, город Сыктывкар, Октябрьский проспект, участок 131/18	777		Сохраняемый в границах ЕГРН	Для иных видов использования, характерных для населенных пунктов
104	11:05:0105003:2145	Российская Федерация, Республика Коми, городской округ Сыктывкар, г. Сыктывкар, Октябрьский проспект, 133	917		Сохраняемый в границах ЕГРН	Для размещения объектов, характерных для населенных пунктов
105	11:05:0105003:2144	Российская Федерация, Республика Коми, городской округ Сыктывкар, г. Сыктывкар, Октябрьский проспект, 133/1	1483		Сохраняемый в границах ЕГРН	Для размещения объектов, характерных для населенных пунктов
106	11:05:0105003:33	Респ. Коми, г. Сыктывкар, пр-кт Октябрьский, дом 135	5094		Сохраняемый в границах ЕГРН	Для размещения иных объектов промышленности, энергетики, транспорта, связи, радиовещания, телевидения, информатики, обеспечения космической деятельности, обороны, безопасности и иного специального назначения
107	11:05:0105003:145	Респ. Коми, г. Сыктывкар, пр-кт Октябрьский, 135/1	2216		Сохраняемый в границах ЕГРН	Для размещения складских помещений
108	11:05:0105003:570	Республика Коми, г. Сыктывкар, Октябрьский проспект, 135/2	4624		Сохраняемый в границах ЕГРН	Для размещения складских помещений
109	11:05:0105003:131	Республика Коми, г. Сыктывкар, Октябрьский проспект, 135/5	3000		Сохраняемый в границах ЕГРН	Для стоянок автомобильного транспорта
110	11:05:0105003:126	Респ. Коми, г. Сыктывкар, пр-кт Октябрьский, 184	1225		Сохраняемый в границах ЕГРН	Для размещения автомобильных дорог и их конструктивных элементов
111	11:05:0105003:149	Респ. Коми, г.	482		Сохраняемый в	Для

Инд. № подл.	Взам. инв. №
	Подп. и дата

Изм.	Кол.уч.	Лист	№ док.	Подп.	Дата	08-21-ПМ	Лист
							11

		Сыктывкар, ул. Складская, дом 27			границах ЕГРН	индивидуальной жилой застройки
112	11:05:0105003:48	Республика Коми, г. Сыктывкар, ул. Складская, 28	880	898	Исправление реестровой ошибки	Для индивидуальной жилой застройки
113	11:05:0105003:84	Республика Коми, г. Сыктывкар, ул. Складская, дом 30	637	664	Исправление реестровой ошибки	Для индивидуальной жилой застройки
114	11:05:0105003:85	Республика Коми, г. Сыктывкар, ул. Складская, 31	486		Сохраняемый в границах ЕГРН	Для индивидуальной жилой застройки
115	11:05:0105003:32	Республика Коми, г. Сыктывкар, ул. Складская, 32	684		Сохраняемый в границах ЕГРН	Для индивидуальной жилой застройки
116	11:05:0105003:86	Респ. Коми, г. Сыктывкар, ул. Складская, дом 33	458		Сохраняемый в границах ЕГРН	Для индивидуальной жилой застройки
117	11:05:0105003:87	Респ. Коми, г. Сыктывкар, ул. Складская, дом 34	570	775	Уточнение границ	Для индивидуальной жилой застройки
118	11:05:0105003:88	Республика Коми, г. Сыктывкар, ул. Складская, 35	488		Сохраняемый в границах ЕГРН	Для индивидуальной жилой застройки
119	11:05:0105003:89	Респ. Коми, г. Сыктывкар, ул. Складская, дом 36	710	722	Исправление реестровой ошибки	Для индивидуальной жилой застройки
120	11:05:0105003:90	Респ. Коми, г. Сыктывкар, ул. Складская, дом 37	447		Сохраняемый в границах ЕГРН	Для индивидуальной жилой застройки
121	11:05:0105003:91	Респ. Коми, г. Сыктывкар, ул. Складская, дом 38	547	560	Исправление реестровой ошибки	Для индивидуальной жилой застройки
122	11:05:0105003:92	Республика Коми, г. Сыктывкар, ул. Складская, 38/1	480	485	Исправление реестровой ошибки	Для индивидуальной жилой застройки
123	11:05:0105003:93	Респ. Коми, г. Сыктывкар, ул. Складская, дом 39	442		Сохраняемый в границах ЕГРН	Для индивидуальной жилой застройки
124	11:05:0105003:94	Респ. Коми, г. Сыктывкар, ул. Складская, дом 40	440	490	Сохраняемый в границах ЕГРН	Для индивидуальной жилой застройки
125	11:05:0105003:95	Респ. Коми, г. Сыктывкар, ул. Складская, 41	445		Сохраняемый в границах ЕГРН	Для индивидуальной жилой застройки
126	11:05:0105003:96	Респ. Коми, г. Сыктывкар, ул. Складская, дом 42	650		Сохраняемый в границах ЕГРН	Для индивидуальной жилой застройки
127	11:05:0105003:97	Респ. Коми, г. Сыктывкар, ул. Складская, дом 43	523	472	Уточнение границ	Для индивидуальной жилой застройки
128	11:05:0105003:61	Респ. Коми, г. Сыктывкар, ул. Складская, 44	733		Сохраняемый в границах ЕГРН	Для индивидуальной жилой застройки
129	11:05:0105003:118	Респ. Коми, г. Сыктывкар, ул. Складская, 47	1499	1516	Уточнение границ	Для индивидуальной жилой застройки
130	11:05:0105003:155	Российская	63		Сохраняемый в	Для размещения

Индв. № подл.	Взам. инв. №
	Подп. и дата

Изм.	Кол.уч.	Лист	№ док.	Подп.	Дата	08-21-ПМ	Лист
							12

		Федерация, Республика Коми, городской округ Сыктывкар, г. Сыктывкар, ул. Складская, 49			границах ЕГРН	индивидуальных гаражей
131	11:05:0105003:1824	Российская Федерация, Республика Коми, городской округ Сыктывкар, ул. Печорская	735		Сохраняемый в границах ЕГРН	Для индивидуальной жилой застройки
132	11:05:0105003:585	Республика Коми, г.Сыктывкар, ул. Печорская	742		Сохраняемый в границах ЕГРН	Для размещения объектов торговли
133	11:05:0105003:158	Респ. Коми, г. Сыктывкар, ул. Печорская	1800		Сохраняемый в границах ЕГРН	Для размещения военных организаций, учреждений и других объектов
134	11:05:0105003:151	Респ. Коми, г. Сыктывкар, ул. Печорская	73		Сохраняемый в границах ЕГРН	Для размещения объектов энергетики
135	11:05:0105003:101	Респ. Коми, г. Сыктывкар, ул. Печорская, дом 40	496	597	Перераспреде ление	Для индивидуальной жилой застройки
136	11:05:0105003:1825	Российская Федерация, Республика Коми, городской округ Сыктывкар, город Сыктывкар, улица Печорская, участок 42	613	804	Перераспреде ление	Для индивидуальной жилой застройки
137	11:05:0105003:122	Респ. Коми, г. Сыктывкар, ул. Печорская, 46	984	1042	Уточнение границ	Для индивидуальной жилой застройки
138	11:05:0105003:657	Республика Коми, г. Сыктывкар, ул. Печорская, 50	967		Сохраняемый в границах ЕГРН	Для иных видов использования, характерных для населенных пунктов
139	11:05:0105003:658	Республика Коми, г. Сыктывкар, ул. Печорская, 50/1	707		Сохраняемый в границах ЕГРН	Для иных видов использования, характерных для населенных пунктов
140	11:05:0105003:63	Респ. Коми, г. Сыктывкар, ул. Печорская, 50/2	8		Сохраняемый в границах ЕГРН	Для размещения объектов энергетики
	11:05:0105003:2123	Российская Федерация, Республика Коми, городской округ Сыктывкар, г. Сыктывкар, ул. Печорская, 50/3	667		Сохраняемый в границах ЕГРН	Для иных видов использования, характерных для населенных пунктов
141	11:05:0105003:66	Респ. Коми, г. Сыктывкар, ул. Печорская, 54	2250		Сохраняемый в границах ЕГРН	Для размещения административных зданий

Инв. № подл.	Взам. инв. №
	Подп. и дата

Изм.	Кол.уч.	Лист	№ док.	Подп.	Дата	08-21-ПМ	Лист
							13

142	11:05:0105003:41	Респ. Коми, г. Сыктывкар, ул. Печорская, 54	442		Сохраняемый в границах ЕГРН	Для размещения иных объектов промышленности, энергетики, транспорта, связи, радиовещания, телевидения, информатики, обеспечения космической деятельности, обороны, безопасности и иного специального назначения
143	11:05:0105003:40	Респ. Коми, г. Сыктывкар, ул. Печорская, 56	475		Сохраняемый в границах ЕГРН	Для размещения иных объектов промышленности, энергетики, транспорта, связи, радиовещания, телевидения, информатики, обеспечения космической деятельности, обороны, безопасности и иного специального назначения
144	11:05:0105003:65	Респ. Коми, г. Сыктывкар, ул. Печорская, 56	1517		Сохраняемый в границах ЕГРН	Для размещения административных зданий
145	11:05:0105003:136	Республика Коми, г. Сыктывкар, ул. Печорская, 58	4143		Сохраняемый в границах ЕГРН	Для размещения промышленных объектов
146	11:05:0105003:137	Респ. Коми, г. Сыктывкар, ул. Печорская, 58	967		Сохраняемый в границах ЕГРН	Для размещения промышленных объектов
147	11:05:0105003:1520	Республика Коми, г. Сыктывкар, ул. Печорская, 58	76		Сохраняемый в границах ЕГРН	Для размещения и эксплуатации объектов трубопроводного транспорта
148	11:05:0105003:572	Российская Федерация, Республика Коми, городской округ Сыктывкар, г. Сыктывкар, ул. Печорская, 58/1	1272		Сохраняемый в границах ЕГРН	Для размещения и эксплуатации объектов автомобильного транспорта и объектов дорожного хозяйства
149	11:05:0105003:580	Российская Федерация, Республика Коми, городской округ	1111		Сохраняемый в границах ЕГРН	Для размещения и эксплуатации объектов автомобильного

Инв. № подл.	Подп. и дата	Взам. инв. №

Изм.	Кол.уч.	Лист	№ док.	Подп.	Дата	08-21-ПМ	Лист
							14

		Сыктывкар, г. Сыктывкар, ул. Печорская, 58/2				транспорта и объектов дорожного хозяйства
150	11:05:0105003:626	Российская Федерация, Республика Коми, городской округ Сыктывкар, г. Сыктывкар, ул. Печорская, 58/3	2075		Сохраняемый в границах ЕГРН	Для размещения складских помещений
151	11:05:0105003:1516	Республика Коми, г. Сыктывкар, ул. Садовая	401		Сохраняемый в границах ЕГРН	Для индивидуальной жилой застройки
152	11:05:0105003:1515	Республика Коми, г. Сыктывкар, ул. Садовая	438		Сохраняемый в границах ЕГРН	Для индивидуальной жилой застройки
153	11:05:0105003:114	Респ. Коми, г. Сыктывкар, ул. Садовая, 13	953	979	Исправление реестровой ошибки	Для индивидуальной жилой застройки
154	11:05:0105003:115	Респ. Коми, г. Сыктывкар, ул. Садовая, 15	1011		Сохраняемый в границах ЕГРН	Для индивидуальной жилой застройки
155	11:05:0105003:116	Респ. Коми, г. Сыктывкар, ул. Садовая, дом 17	927		Сохраняемый в границах ЕГРН	Для индивидуальной жилой застройки
156	11:05:0105003:117	Респ. Коми, г. Сыктывкар, ул. Садовая, 19	495		Сохраняемый в границах ЕГРН	Для индивидуальной жилой застройки
157	11:05:0105003:1505	Республика Коми, г. Сыктывкар, ул. Садовая, д. 21	839		Сохраняемый в границах ЕГРН	Для индивидуальной жилой застройки
158	11:05:0105003:119	Респ. Коми, г. Сыктывкар, ул. Садовая, 24	1170	1192	Уточнение границ	Для индивидуальной жилой застройки
159	11:05:0105003:56	Респ. Коми, г. Сыктывкар, ул. Садовая, 26	1662		Сохраняемый в границах ЕГРН	Для индивидуальной жилой застройки
160	11:05:0105003:120	Респ. Коми, г. Сыктывкар, ул. Садовая, 26а	1218	1327	Уточнение границ	Для индивидуальной жилой застройки
161	11:05:0105003:121	Российская Федерация, Республика Коми, городской округ Сыктывкар, г. Сыктывкар, ул. Садовая, 34	988		Сохраняемый в границах ЕГРН	Для индивидуальной жилой застройки
162	11:05:0105003:1669:3У1	Российская Федерация, Республика Коми, г. Сыктывкар, ул. Печорская, 52/1	45		Образование из муниципальны х земель	Хранение автотранспорта
163	11:05:0105003:1669:3У2	Российская Федерация, Республика Коми, г.	40		Образование из муниципальны х земель	Хранение автотранспорта

Инв. № подл.	Взам. инв. №
	Подп. и дата

Изм.	Кол.уч.	Лист	№ док.	Подп.	Дата	08-21-ПМ	Лист
							15

		Сыктывкар, ул. Печорская, 52/1				
164	11:05:0105003:1669:3У3	Российская Федерация, Республика Коми, г. Сыктывкар, ул. Печорская, 52/1	37		Образование из муниципальных земель	Хранение автотранспорта
165	11:05:0105003:1669:3У4	Российская Федерация, Республика Коми, г. Сыктывкар, ул. Печорская, 52/1	35		Образование из муниципальных земель	Хранение автотранспорта
166	11:05:0105003:1669:3У5	Российская Федерация, Республика Коми, г. Сыктывкар, ул. Печорская, 52/1	35		Образование из муниципальных земель	Хранение автотранспорта
167	11:05:0105003:1669:3У6	Российская Федерация, Республика Коми, г. Сыктывкар, ул. Печорская, 52/1	38		Образование из муниципальных земель	Хранение автотранспорта
168	11:05:0105003:1669:3У7	Российская Федерация, Республика Коми, г. Сыктывкар, ул. Печорская, 52/1	37		Образование из муниципальных земель	Хранение автотранспорта
169	11:05:0105003:1669:3У8	Российская Федерация, Республика Коми, г. Сыктывкар, ул. Печорская, 52/1	44		Образование из муниципальных земель	Хранение автотранспорта
170	11:05:0105003:130:3У1	Республика Коми, г. Сыктывкар, пр-кт Октябрьский, 131/8	52		Образование из муниципальных земель	Хранение автотранспорта
171	11:05:0105003:130:3У2	Республика Коми, г. Сыктывкар, пр-кт Октябрьский, 131/8	80		Образование из муниципальных земель	Хранение автотранспорта
172	11:05:0105003:130:3У3	Республика Коми, г. Сыктывкар, пр-кт Октябрьский, 131/8	52		Образование из муниципальных земель	Хранение автотранспорта
173	11:05:0105003:130:3У4	Республика Коми, г. Сыктывкар, пр-кт Октябрьский, 131/8	43		Образование из муниципальных земель	Хранение автотранспорта
174	11:05:0105003:130:3У5	Республика Коми, г. Сыктывкар, пр-кт Октябрьский, 131/8	42		Образование из муниципальных земель	Хранение автотранспорта
175	11:05:0105003:130:3У6	Республика Коми, г. Сыктывкар, пр-кт Октябрьский, 131/8	39		Образование из муниципальных земель	Хранение автотранспорта
176	11:05:0105003:130:3У7	Республика Коми, г. Сыктывкар, пр-кт Октябрьский, 131/8	45		Образование из муниципальных земель	Хранение автотранспорта
177	11:05:0105003:130:3У8	Республика Коми, г. Сыктывкар, пр-кт Октябрьский, 131/8	40		Образование из муниципальных земель	Хранение автотранспорта
178	11:05:0105003:130:3У9	Республика Коми, г. Сыктывкар, пр-кт Октябрьский, 131/8	44		Образование из муниципальных земель	Хранение автотранспорта
179	11:05:0105003:130:3У10	Республика Коми, г.	41		Образование из	Хранение

Инв. № подл.	Взам. инв. №
	Подп. и дата

Изм.	Кол.уч.	Лист	№ док.	Подп.	Дата	08-21-ПМ	Лист
							16

		Сыктывкар, ул. Печорская, 52/3			муниципальны х земель	автотранспорта
400	:ЗУ148	Республика Коми, г. Сыктывкар, ул. Печорская, 52/3	24		Образование из муниципальных земель	Хранение автотранспорта
401	:ЗУ149	Республика Коми, г. Сыктывкар, ул. Печорская, 52/3	25		Образование из муниципальных земель	Хранение автотранспорта
402	:ЗУ150	Республика Коми, г. Сыктывкар, ул. Печорская, 52/3	27		Образование из муниципальных земель	Хранение автотранспорта
403	:ЗУ151	Республика Коми, г. Сыктывкар, ул. Печорская, 52/3	24		Образование из муниципальных земель	Хранение автотранспорта
404	:ЗУ152	Республика Коми, г. Сыктывкар, ул. Печорская, 52/3	28		Образование из муниципальных земель	Хранение автотранспорта
405	:ЗУ153	Республика Коми, г. Сыктывкар, ул. Печорская, 52/3	31		Образование из муниципальных земель	Хранение автотранспорта
406	:ЗУ154	Республика Коми, г. Сыктывкар, ул. Печорская, 52/3	35		Образование из муниципальных земель	Хранение автотранспорта
407	:ЗУ155	Республика Коми, г. Сыктывкар, ул. Печорская, 52/3	48		Образование из муниципальных земель	Хранение автотранспорта
408	:ЗУ156	Республика Коми, г. Сыктывкар, ул. Печорская, 52/3	42		Образование из муниципальных земель	Хранение автотранспорта
409	:ЗУ157	Республика Коми, г. Сыктывкар, ул. Печорская, 52/3	49		Образование из муниципальных земель	Хранение автотранспорта
410	:ЗУ158	Республика Коми, г. Сыктывкар, ул. Печорская, 52/3	38		Образование из муниципальных земель	Хранение автотранспорта
411	:ЗУ159	Республика Коми, г. Сыктывкар, ул. Печорская, 52/3	22		Образование из муниципальных земель	Хранение автотранспорта
412	:ЗУ160	Республика Коми, г. Сыктывкар, ул. Печорская, 52/3	24		Образование из муниципальных земель	Хранение автотранспорта
413	:ЗУ161	Республика Коми, г. Сыктывкар, ул. Печорская, 52/3	26		Образование из муниципальных земель	Хранение автотранспорта
414	:ЗУ162	Республика Коми, г. Сыктывкар, ул. Печорская, 52/3	23		Образование из муниципальных земель	Хранение автотранспорта
415	:ЗУ163	Республика Коми, г. Сыктывкар, ул. Печорская, 52/3	27		Образование из муниципальных земель	Хранение автотранспорта
416	:ЗУ164	Республика Коми, г. Сыктывкар, ул. Печорская, 52/3	25		Образование из муниципальных земель	Хранение автотранспорта
417	:ЗУ165	Республика Коми, г. Сыктывкар, ул. Печорская, 52/3	27		Образование из муниципальных земель	Хранение автотранспорта
418	:ЗУ166	Республика Коми, г. Сыктывкар, ул. Печорская, 52/3	29		Образование из муниципальных земель	Хранение автотранспорта
419	:ЗУ167	Республика Коми, г.	35		Образование из	Хранение

Инд. № подл.	Взам. инв. №
	Подп. и дата

Изм.	Кол.уч.	Лист	№ док.	Подп.	Дата	08-21-ПМ	Лист
							28

		Сыктывкар, пр-кт Октябрьский			муниципальны х земель	автотранспорта
480	:ЗУ228	Республика Коми, г. Сыктывкар, пр-кт Октябрьский	35		Образование из муниципальных земель	Хранение автотранспорта
481	:ЗУ229	Республика Коми, г. Сыктывкар, пр-кт Октябрьский	40		Образование из муниципальных земель	Хранение автотранспорта
482	:ЗУ230	Республика Коми, г. Сыктывкар, пр-кт Октябрьский	36		Образование из муниципальных земель	Хранение автотранспорта
483	:ЗУ231	Республика Коми, г. Сыктывкар, пр-кт Октябрьский	30		Образование из муниципальных земель	Хранение автотранспорта
484	:ЗУ232	Республика Коми, г. Сыктывкар, пр-кт Октябрьский	31		Образование из муниципальных земель	Хранение автотранспорта
485	:ЗУ233	Республика Коми, г. Сыктывкар, пр-кт Октябрьский	33		Образование из муниципальных земель	Хранение автотранспорта
486	:ЗУ234	Республика Коми, г. Сыктывкар, пр-кт Октябрьский	34		Образование из муниципальных земель	Хранение автотранспорта
487	:ЗУ235	Республика Коми, г. Сыктывкар, пр-кт Октябрьский	31		Образование из муниципальных земель	Хранение автотранспорта
488	:ЗУ236	Республика Коми, г. Сыктывкар, пр-кт Октябрьский	36		Образование из муниципальных земель	Хранение автотранспорта
489	:ЗУ237	Республика Коми, г. Сыктывкар, пр-кт Октябрьский	35		Образование из муниципальных земель	Хранение автотранспорта
490	:ЗУ238	Республика Коми, г. Сыктывкар, пр-кт Октябрьский	44		Образование из муниципальных земель	Хранение автотранспорта
491	:ЗУ239	Республика Коми, г. Сыктывкар, пр-кт Октябрьский	44		Образование из муниципальных земель	Хранение автотранспорта
492	:ЗУ240	Республика Коми, г. Сыктывкар, пр-кт Октябрьский	38		Образование из муниципальных земель	Хранение автотранспорта
493	:ЗУ241	Республика Коми, г. Сыктывкар, пр-кт Октябрьский	36		Образование из муниципальных земель	Хранение автотранспорта
494	:ЗУ242	Республика Коми, г. Сыктывкар, пр-кт Октябрьский	33		Образование из муниципальных земель	Хранение автотранспорта
495	:ЗУ243	Республика Коми, г. Сыктывкар, пр-кт Октябрьский	36		Образование из муниципальных земель	Хранение автотранспорта
496	:ЗУ244	Республика Коми, г. Сыктывкар, пр-кт Октябрьский	32		Образование из муниципальных земель	Хранение автотранспорта
497	:ЗУ245	Республика Коми, г. Сыктывкар, пр-кт Октябрьский	33		Образование из муниципальных земель	Хранение автотранспорта
498	:ЗУ246	Республика Коми, г. Сыктывкар, пр-кт Октябрьский	38		Образование из муниципальных земель	Хранение автотранспорта
499	:ЗУ247	Республика Коми, г.	35		Образование из	Хранение

Инд. № подл.	Взам. инв. №
	Подп. и дата

Изм.	Кол.уч.	Лист	№ док.	Подп.	Дата
------	---------	------	--------	-------	------

08-21-ПМ

Лист
32

		Сыктывкар, пр-кт Октябрьский			муниципальны х земель	сеть
560	:ЗУ308	Республика Коми, г. Сыктывкар, пр-кт Октябрьский	1166		Образование из муниципальных земель	Улично-дорожная сеть
561	:ЗУ309	Республика Коми, г. Сыктывкар, пр-кт Октябрьский	5160		Образование из муниципальных земель	Благоустройство
562	:ЗУ310	Республика Коми, г. Сыктывкар, пр-кт Октябрьский	108		Образование из муниципальных земель	Благоустройство
563	:ЗУ311	Республика Коми, г. Сыктывкар, ул. Петрозаводская	972		Образование из муниципальных земель	Улично-дорожная сеть
564	:ЗУ312	Республика Коми, г. Сыктывкар, пр-кт Октябрьский	2383		Образование из муниципальных земель	Улично-дорожная сеть
565	:ЗУ313	Республика Коми, г. Сыктывкар, пр-кт Октябрьский	1325		Образование из муниципальных земель	Улично-дорожная сеть
566	:ЗУ314	Республика Коми, г. Сыктывкар, ул. Печорская	344		Образование из муниципальных земель	Благоустройство
567	:ЗУ315	Республика Коми, г. Сыктывкар, ул. Земляная	1165		Образование из муниципальных земель	Благоустройство
568	:ЗУ316	Республика Коми, г. Сыктывкар, ул. Складская	652		Образование из муниципальных земель	Благоустройство
569	:ЗУ317	Республика Коми, г. Сыктывкар, ул. Складская	593		Образование из муниципальных земель	Благоустройство
570	:ЗУ318	Республика Коми, г. Сыктывкар, пр-кт Октябрьский	1916		Образование из муниципальных земель	Улично-дорожная сеть

Инв. № подл.	Подп. и дата	Взам. инв. №							Лист
			08-21-ПМ						
Изм.	Кол.уч.	Лист	№ док.	Подп.	Дата				

5.2. Установление публичных сервитутов и иных обременений

В соответствии со сведениями ЕГРН в пределах проектируемой территории публичные сервитуты не установлены. Границы зон действия публичных сервитутов проектом не предусмотрены.

В границах проектирования расположены зоны с особыми условиями использования территории, сведения о которых не были внесены в ЕГРН:

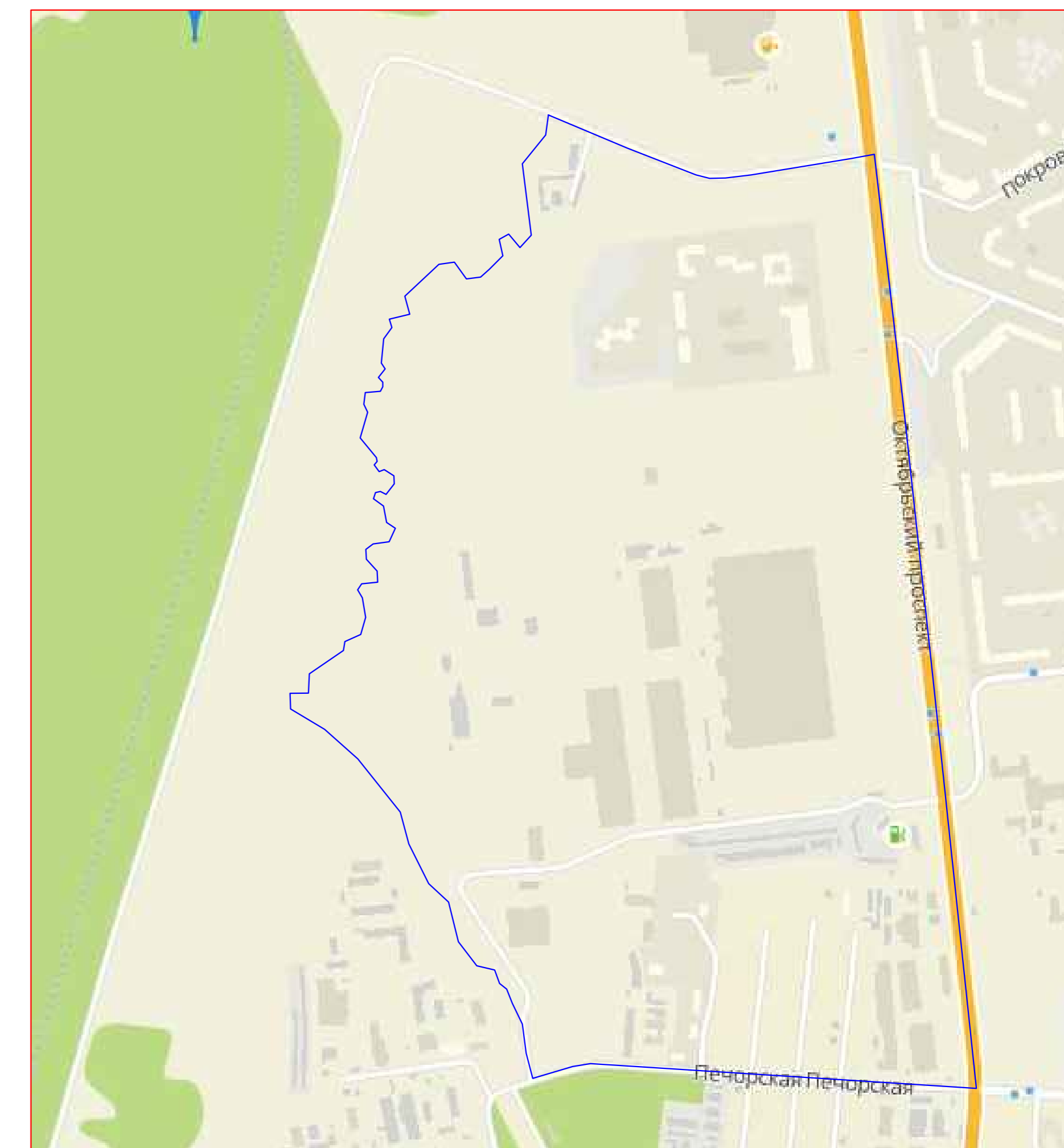
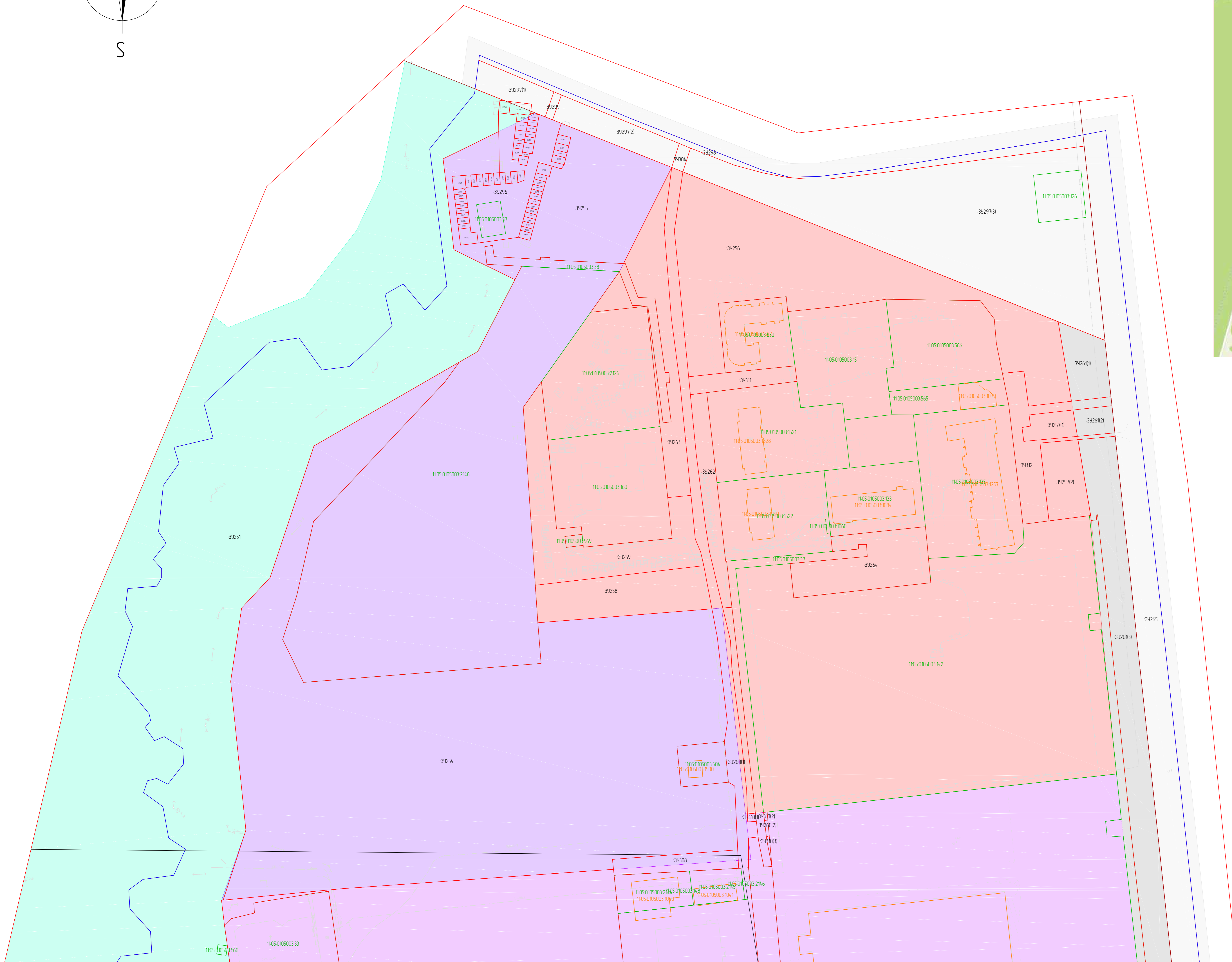
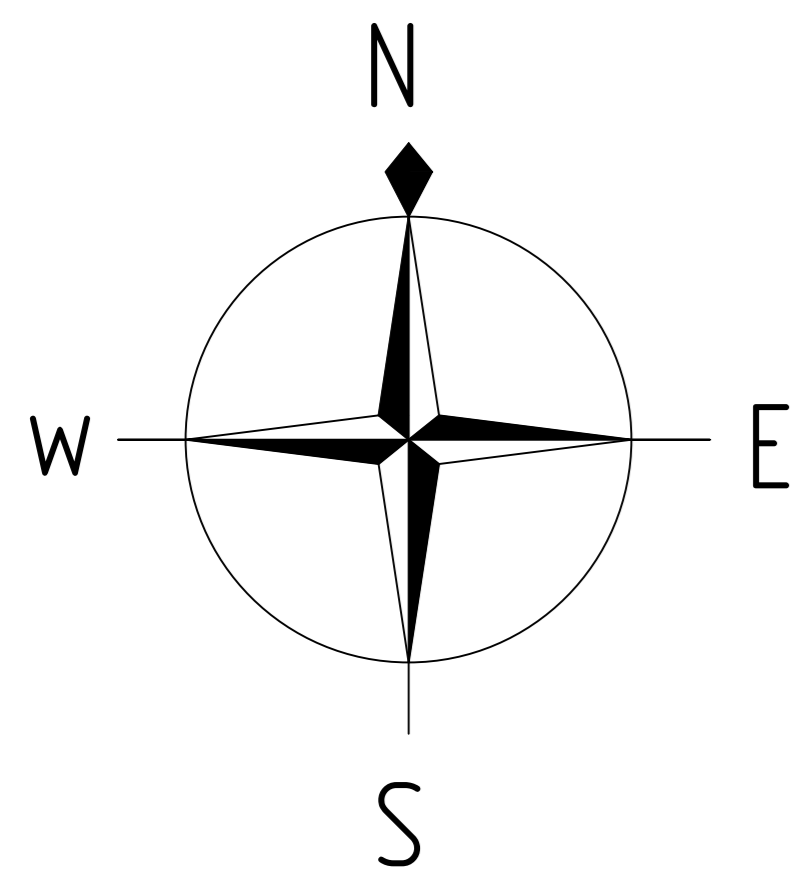
1. Охранная зона линии электропередачи;
2. Охранная зона хозяйственно-бытовой канализации;
3. Охранная зона хозяйственно-ливневой канализации;
4. Охранная зона водопровода.

Инв. № подл.	Подп. и дата	Взам. инв. №					08-21-ПМ	Лист
								37
Изм.	Кол.уч.	Лист	№ док.	Подп.	Дата			

6. Правовой статус объектов межевания

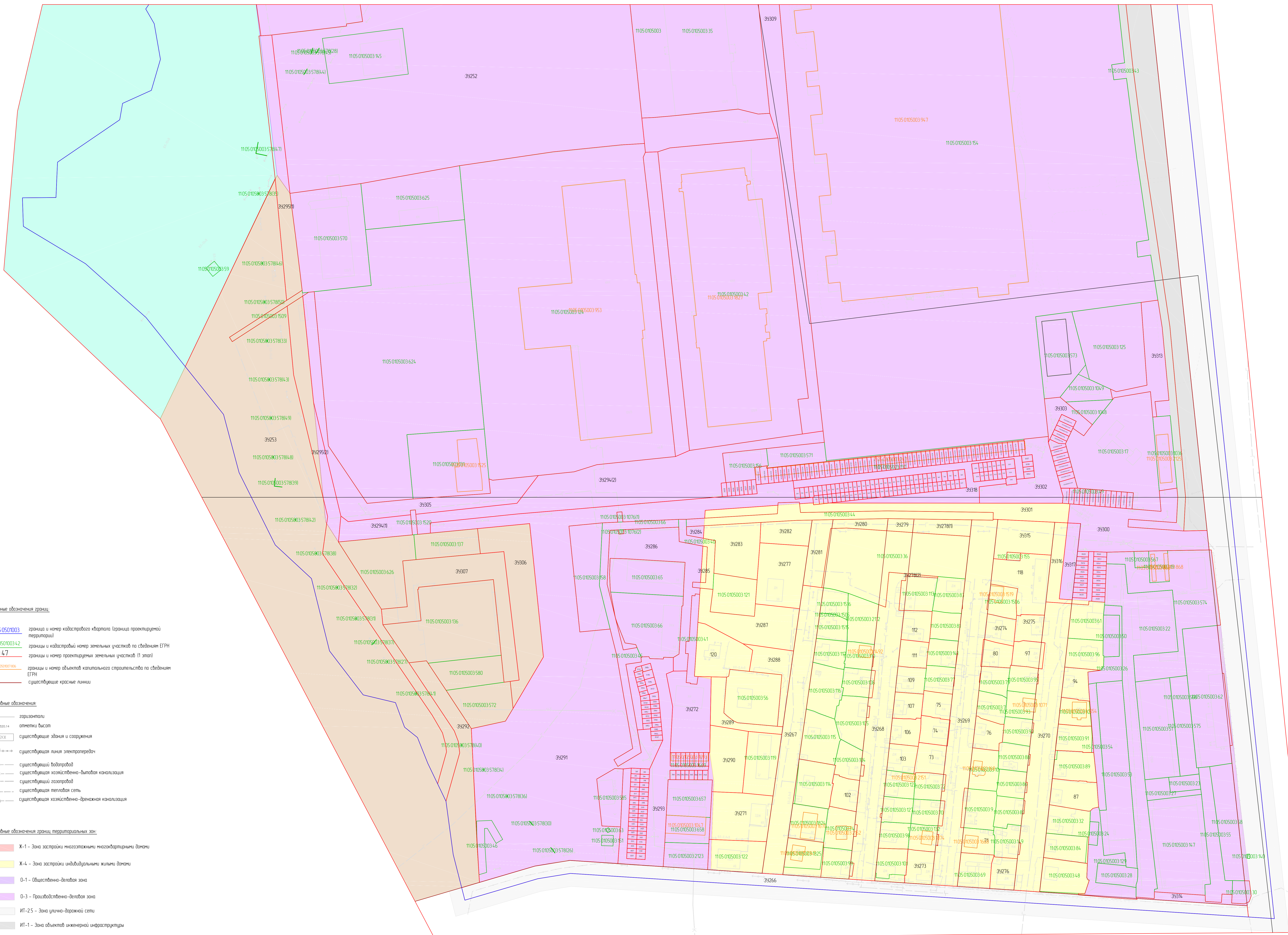
В границах проектируемой территории объектов культурного наследия, особо охраняемых природных территорий, полезных ископаемых не обнаружено. Мероприятия по сохранению объектов культурного наследия, особо охраняемых природных территорий, полезных ископаемых не требуются.

Инв. № подл.	Подп. и дата	Взам. инв. №					08-21-ПМ	Лист
								38
Изм.	Кол.уч.	Лист	№ док.	Подп.	Дата			



- Условные обозначения границ:**
- 1105 0501003 граница и номер кадастрового квартала (граница проектируемой территории)
 - 1105 0501003 4.2 граница и кадастровый номер земельных участков по сведениям ЕГРН
 - 4.7 граница и номер проектируемых земельных участков (I этап)
 - 1105 0501003 0.00 граница и номер объектов капитального строительства по сведениям ЕГРН
 - существующие красные линии
- Условные обозначения:**
- горизонталы
 - 220.14 отметки высот
 - 20X существующие здания и сооружения
 - существующая линия электропередачи
 - существующий водопровод
 - существующая хозяйственно-бытовая канализация
 - существующий газопровод
 - существующая тепловая сеть
 - существующая хозяйственно-дренажная канализация
- Условные обозначения границ территориальных зон:**
- X-1 - Зона застройки многоквартирными многоквартирными домами
 - X-4 - Зона застройки индивидуальными жилыми домами
 - O-1 - Общественно-деловая зона
 - O-3 - Производственно-деловая зона
 - ИТ-25 - Зона улично-дорожной сети
 - ИТ-1 - Зона объектов инженерной инфраструктуры
 - P-1 - Зона парков, скверов, садов, бульваров
 - P-3 - Зона производственных и коммунально-складских объектов IV - V класса опасности

					08-21-ПМ			
					Документация по планировке территории (проект нежилой территории)			
					кадастрового квартала 1105 0105003			
Датум	Контент	Лист	№ документа	Лист	Дата	Статус	Лист	Лист
Разработчик	Составил	8	8	8	08.21	Проект нежилой территории	1	4
Утвержденный	Утвержденный	8	8	8	08.21	Планировка территории	1	4
					Чертеж нежилой территории			
					М1:1000			
					ФОРМАТ_A0			
					ГЕОСКОЛ			



Условные обозначения границ:

- 1105.0501003 граница и номер кадастрового квартала (граница проектируемой территории)
- 1105.0501003.42 граница и кадастровый номер земельных участков по сведениям ЕГРН
- 4.7 граница и номер проектируемых земельных участков (1 этап)
- инженерная граница и номер объектов капитального строительства по сведениям ЕГРН
- существующие красные линии

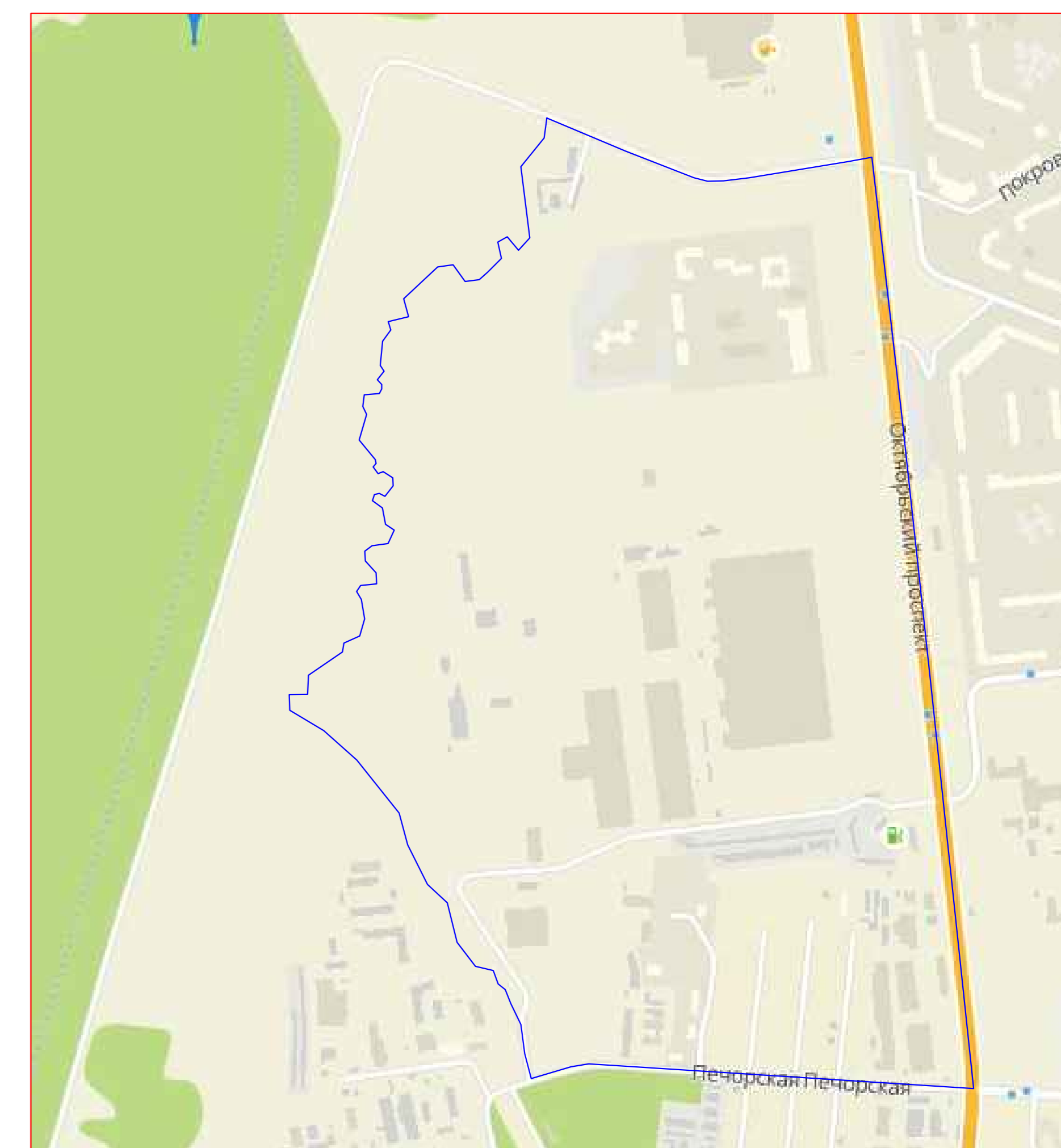
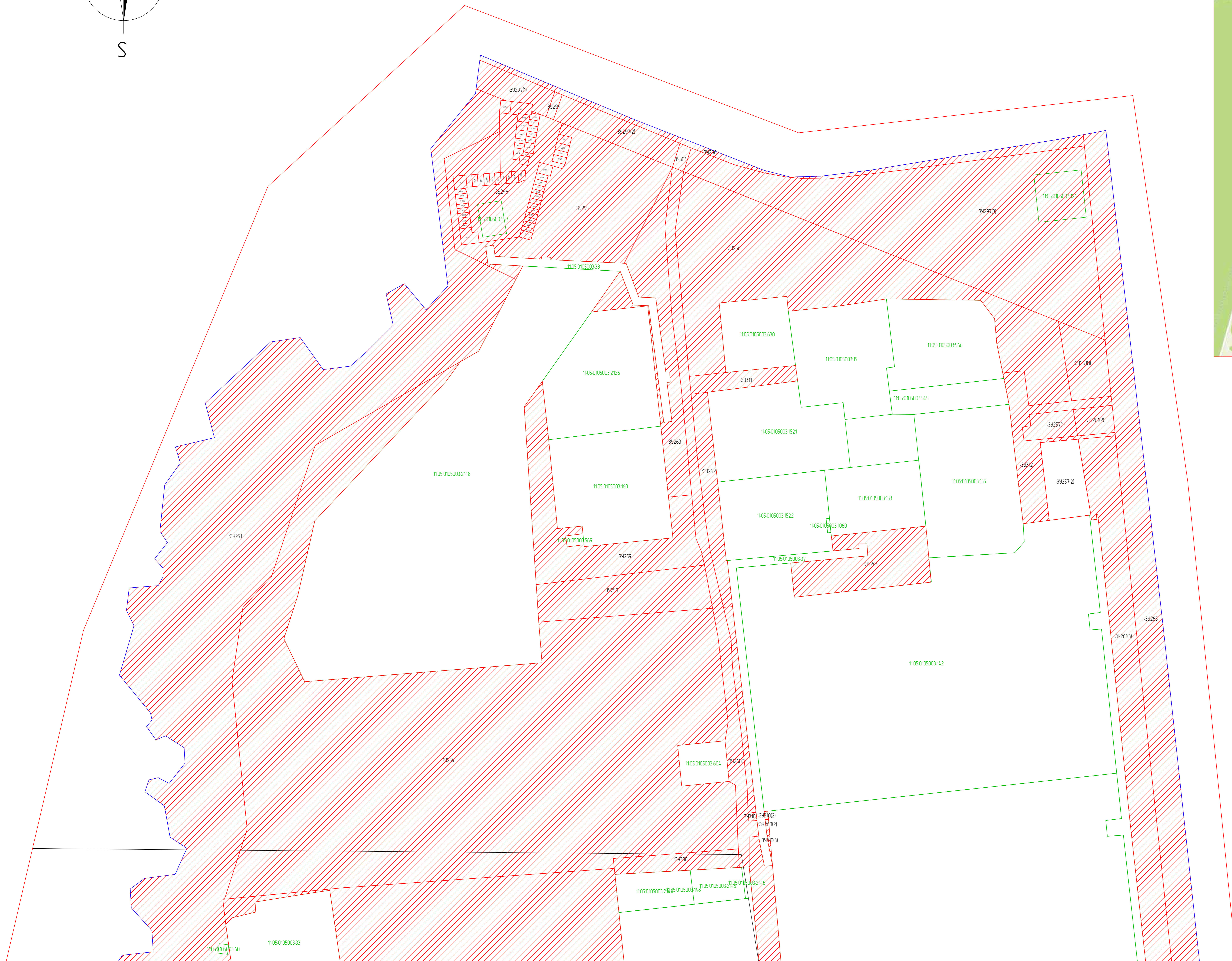
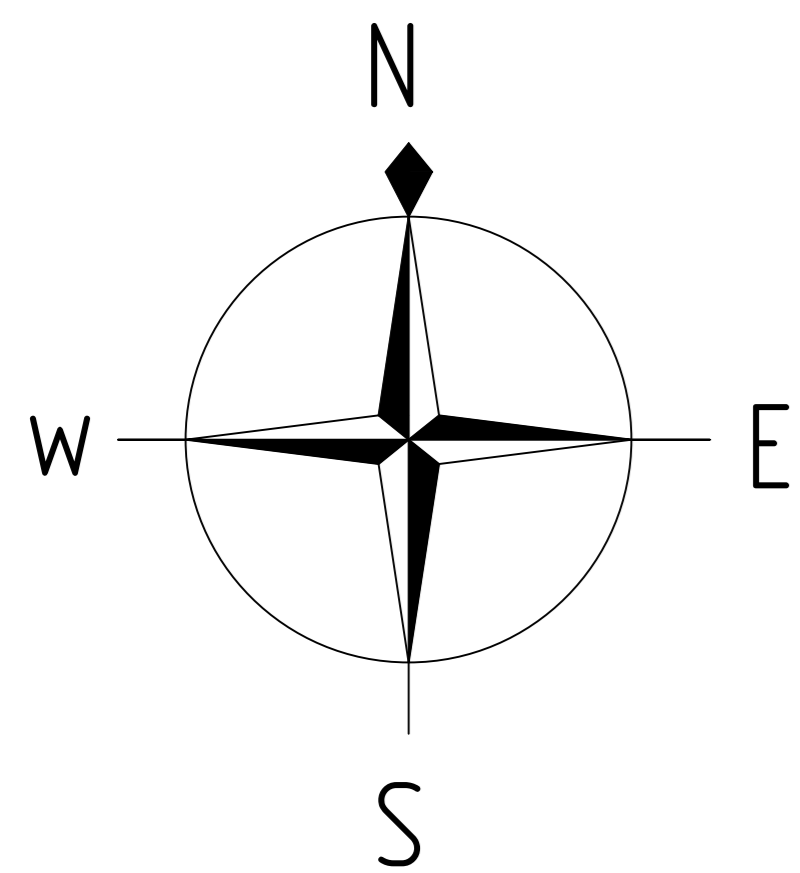
Условные обозначения:

- горизонталь
- 320.14 отметки высот
- 20X существующие здания и сооружения
- существующая линия электропередачи
- существующий водопровод
- существующая хозяйственно-бытовая канализация
- существующий газопровод
- существующая тепловая сеть
- существующая хозяйственно-фронтальная канализация

Условные обозначения границ территориальных зон:

- Ж-1 - Зона застройки многоквартирными многоквартирными домами
- Ж-4 - Зона застройки индивидуальными жилыми домами
- О-1 - Общественно-деловая зона
- О-3 - Производственно-деловая зона
- ИТ-25 - Зона улично-дорожной сети
- ИТ-1 - Зона объектов инженерной инфраструктуры
- Р-1 - Зона парков, скверов, садов, бульваров
- П-3 - Зона производственных и коммунально-складских объектов IV - V класса опасности

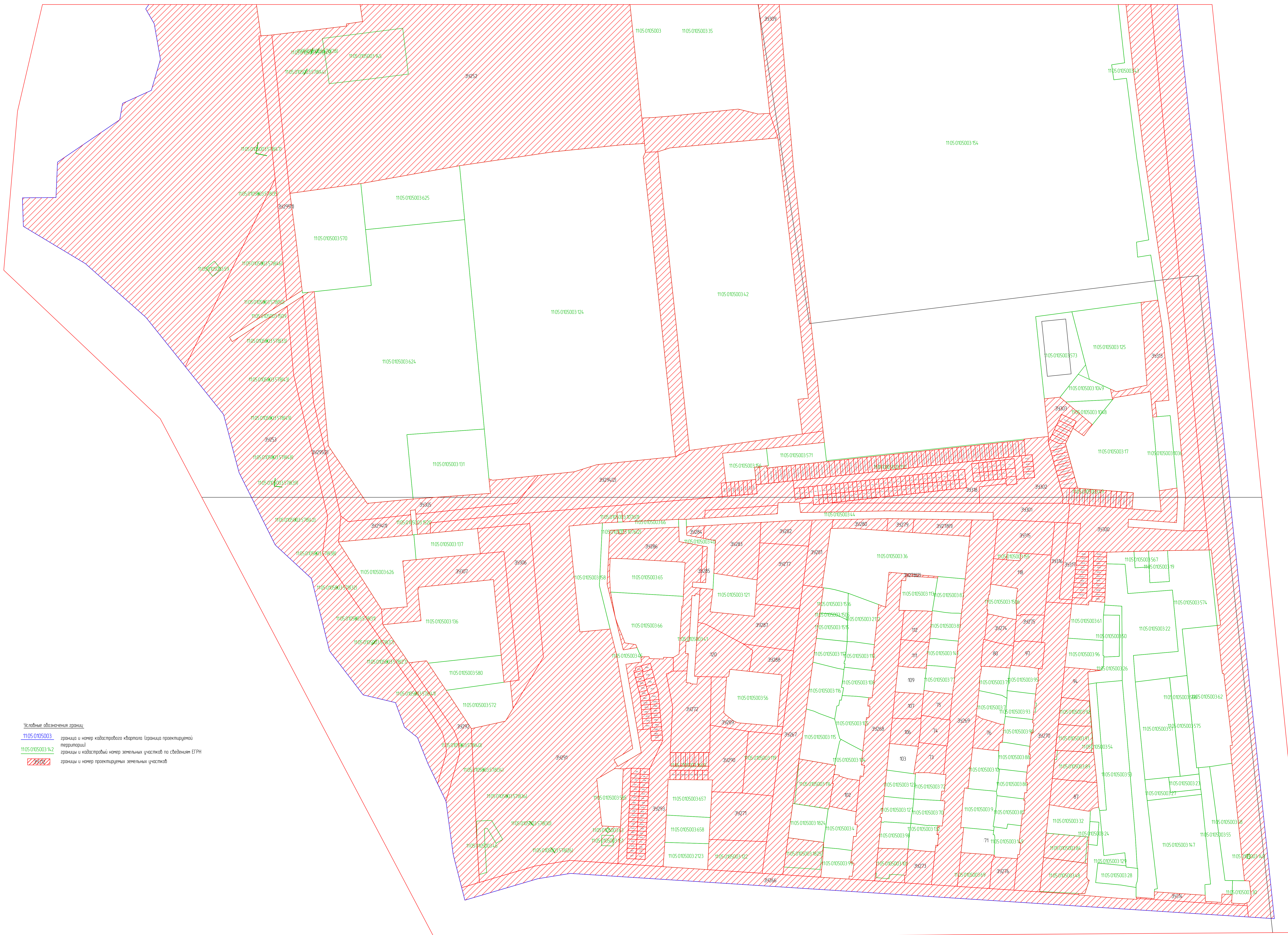
										08-21-01		
Документация по планировке территории (проект нежилой территории) кадастрового квартала 1105.0105003												
Доп.	Исполн.	Авт.	ИП	Вед.	Лист	Дата						
Разработчик	Сметчик	Эксперт	Е.В.	08.21								
Строитель	Восстановитель	В.В.	08.21									
Проект нежилой территории: Общая часть										Листы	Лист	
Чертеж нежилой территории: М1000										Л	2	4

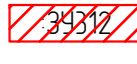


- Условные обозначения границ:
- 1105 0105003 граница и номер кадастрового квартала (граница проектируемой территории)
 - 1105 0105003 142 границы и кадастровый номер земельных участков по сведениям ЕГРН
 - Границы и номер проектируемых земельных участков

№ документа	Дата	Страница	Всего страниц

				08-21-171		
				Документация по планировке территории Проект нежилой территории кадастрового квартала 1105 0105003		
Диаг.	Контр.	Лист	№ докум.	Лист	Дата	
Разработчик	Специальность	И.О.Ф.	Дата	Проект нежилой территории	Специальность	Лист
Исполнитель	Подпись	И.О.Ф.	08.21	Планировка территории	П	3
				Чертеж нежилой территории 1:1000		



Числовые обозначения границ
 1105/0105003 границы и номер кадастрового квартала (параллель проектурной территории)
 1105/0105003/142 границы и кадастровый номер земельных участков по сведениям ЕГРН
 границы и номер проектурных земельных участков

№ документа	Дата и время	Время и дата

08-24-01		08-21	
Документация по планировке территории Проект нежилой застройки квартала 1105/0105003			
Дата	Исполн.	Лист	Лист
Разработчик	Сторона Е.В.	08-21	08-21
Утвержден	Воскресенский В.В.	08-21	08-21
Проект нежилой территории: Поливная часть		Листы	Листы
Чертеж нежилой территории №1000		Л	Л



ПОСТАНОВЛЕНИЕ ШУӦМ

от 07.07.2021 № 7/2043
г. Сыктывкар, Республика Коми

О подготовке документации
по планировке территории

Руководствуясь ст.ст. 45, 46 Градостроительного кодекса Российской Федерации, с целью выполнения комплексных кадастровых работ администрация МО ГО «Сыктывкар»

ПОСТАНОВЛЯЕТ:

1. Разрешить обществу с ограниченной ответственностью «Геоид» организовать работу по подготовке документации по планировке территории (проект межевания) кадастровых кварталов 11:05:0103002, 11:05:0105003, 11:05:0106005, 11:05:0106006, 11:05:0106013, 11:05:0106014, 11:05:0106024, 11:05:0106023, 11:05:0106019, 11:05:0106021, 11:05:0106022, 11:05:0106032, 11:05:0106031, 11:05:0106030, 11:05:0106029, 11:05:0106037, 11:05:0106038, 11:05:0106039, 11:05:0106040, 11:05:0106041, 11:05:0106048, 11:05:0106049, 11:05:0106050, 11:05:0106054, 11:05:0106052, 11:05:0106051, 11:05:0107004, 11:05:0401002, 11:05:0401008, 11:05:0401003, 11:05:0401007, 11:05:0501004, 11:05:0107011, 11:05:0105026, 11:05:0107018, 11:05:0107003.

2. Настоящее постановление вступает в силу со дня его принятия и подлежит официальному опубликованию.

Глава МО ГО «Сыктывкар» -
руководитель администрации

Н.С. Хозяинова